

Der Neptun Unterwasserscheinwerfer 300 W gewährleistet durch den Einsatz von hochwertigem ABS in Verbindung mit speziell gefertigten Edelstahlbuchsen eine lange Lebensdauer.



Unterwasserscheinwerfer 300 W Kunststoff



- 1 Verpackung
- 2 Einbautopf
- 3 Einsatz 300 W inkl. 2,5 m Kabel
- 4 Flansch
- 5 Kabelschuttschlauch
- 6 Dichtung
- 7 Schrauben zu Flansch (8 Stk.) M6 x 16
- 8 Schlauchklemme
- 9 Ü-Nippel
- 10 Flachdichtung Ü-Nippel
- 11 Flachdichtung PG Verschraubung
- 12 Verschraubung PG 13,5
- 13 PA Schrauben M 6 x 25 (2 Stk.) (Folie/Beton)
PA Schrauben M 6 x 35 (2 Stk.) (Polyester)
- 14 Bauschutzfolie

123pool
... the home of pools

www.123pool.de

Fr.-W.-von-Bauer-Str. 8 | 63599 Biebergemünd
Tel. 0 60 50 . 91 05 62 | Fax 0 60 50 . 91 05 63

Montage- und
Betriebsanleitung
Pflegetipps

www.neptun-int.com

Montage und Betriebsanleitung:

Die lose mitgelieferte PG 13,5 Verschraubung in das dafür vorgesehene Gewinde (s. Einbauskizze Punkt A) drehen. Achten Sie darauf, dass die Dichtung auf der PG Verschraubung sitzt.

Den Kabelschutzschlauch mittels Ü-Muffennippel und Schlauchklemme montieren. Ebenfalls auf den ordnungsgemäßen Sitz der Dichtung achten. (s. Einbauskizze Punkt B).

Um ein Verschmutzen der Edelstahlgewinde bzw. des Unterwasserscheinwerferinnenraums zu vermeiden, sind diese während des Betonierens mit dem beiliegenden, selbstklebendem Bauschutz abzudecken.

Der Einbautopf kann nun ca. 60 cm (Mitte Scheinwerfer - Wasserlinie) im Mauerwerk einbetoniert werden (bündig Beckeninnenseite). Sollten trotz dieser Maßnahmen Gewinde verschmutzt werden so sind diese mittels eines Gewindeschneiders M 6/III zu reinigen. Die Folie bzw. das Vlies ist für die Schraubendurchführung mittels Lochstanzer zu entfernen, damit überschüssige Folie nicht im Gewinde verrieben wird.



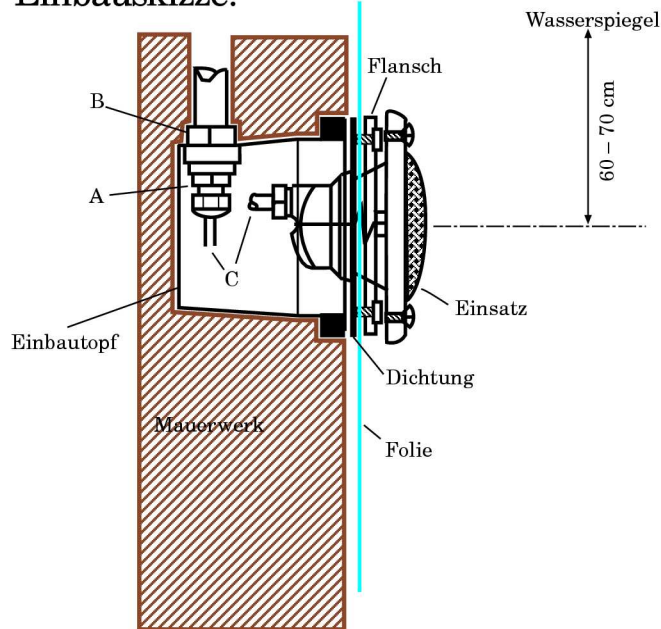
Montage und Betriebsanleitung:

Bei der Montage des Unterwasserscheinwerfer-Einsatzes ist zu beachten, dass genügend Kabel auf denselben aufgewickelt wird. Dadurch kann ein Tausch des Leuchtkörpers vorgenommen werden, ohne den Wasserspiegel absenken zu müssen. Je nach Einbautiefe muss genügend Kabel verbleiben um den Scheinwerfer über die Wasserlinie heben zu können (s. Einbauskizze Punkt C). Mit den beiden Schrauben (Stückliste 13) fixieren Sie den Scheinwerfereinsatz.

Achtung:

Beim Lampenwechsel nur Originallampen verwenden. Der Scheinwerfer darf nur unter Wasser betrieben werden.

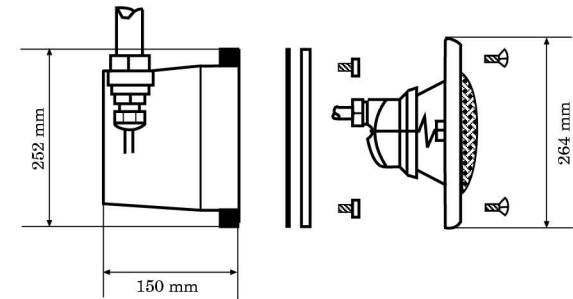
Einbauskizze:



Pflegehinweise:

Um Ihren Neptun Unterwasserscheinwerfer in bestem Zustand zu halten verwenden Sie bitte keine scheuernden und scharfen Reinigungsmittel.

Maßskizze:



Die in diesem Dokument gegebenen Hinweise und Richtlinien entsprechen dem Stand der Technik und sind kein Ersatz für eine Beratung bzw. deren Ausführung durch den Schwimmbadfachhandel bzw. die entsprechenden Bauorgane und Bau-firmen unter Einhaltung der geltenden Bauvorschriften. (Stand 10/2002).

Im Falle von Reklamationen bitte die Kontrollnummer und eine Kopie des Kaufbeleges beilegen.